



# SURBLOUSE DE PROTECTION

SECTEURS D'UTILISATION :

SANTÉ

AGROALIMENTAIRE

COMMERCE

## DIMENSIONS

Surblouse : 700 x 1200 mm (+/- 2%)

Manchettes : 220 x 600 mm + rabat 370 mm (+/- 2%)

Épaisseur : 25 µm (+/- 5%)

## MATIÈRE

PE moyenne densité translucide, recyclable, constitué de 30% de matière recyclée

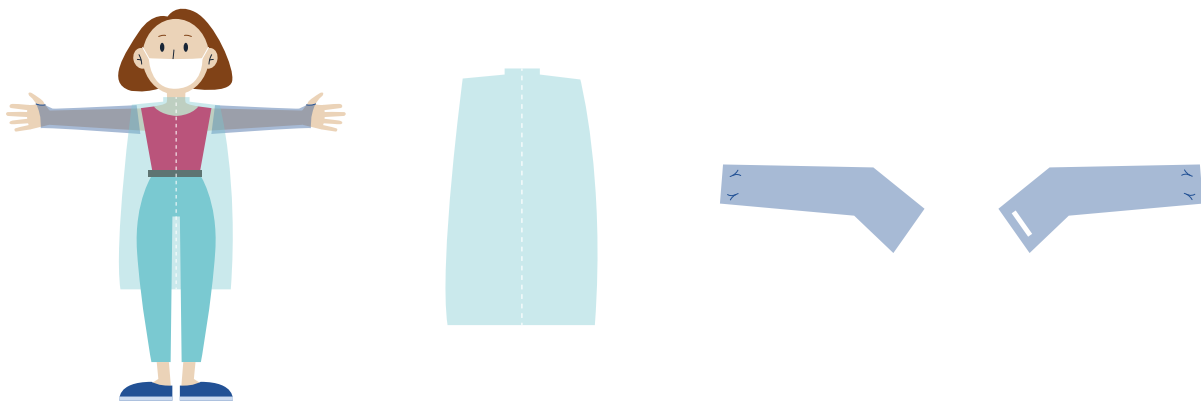
## CONDITIONNEMENT

200 surblouses en carton 365 x 365 x 110 mm (8 kg)

200 manchettes sans adhésif en carton 270 x 170 x 115 mm (1,8 kg)

200 manchettes avec adhésif en carton 270 x 170 x 115 mm (1,9 kg)

## VISUEL PRODUIT



## CERTIFICATIONS



30% DE  
MATIÈRE  
RECYCLÉE



CERTIFICATION  
ISO 9001



FABRICATION  
FRANÇAISE

